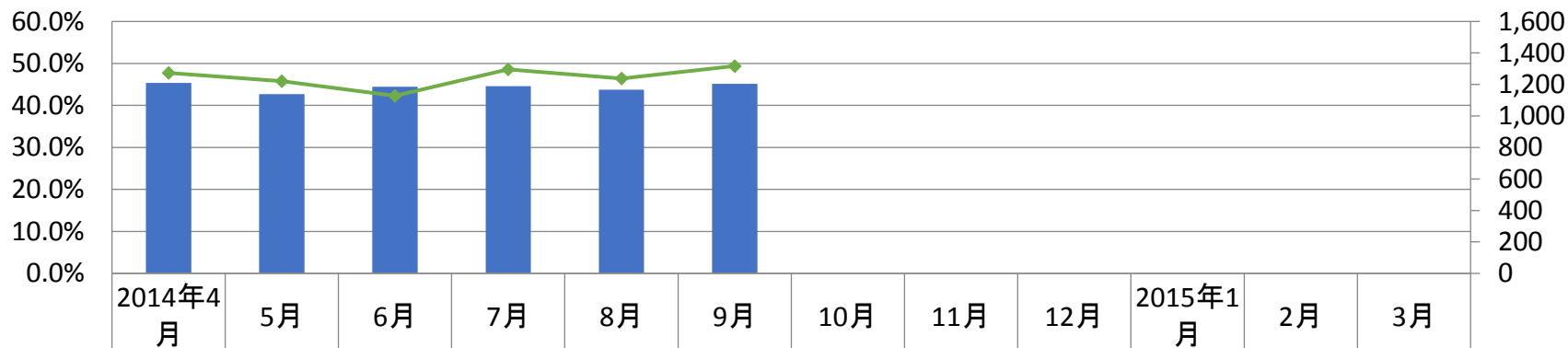
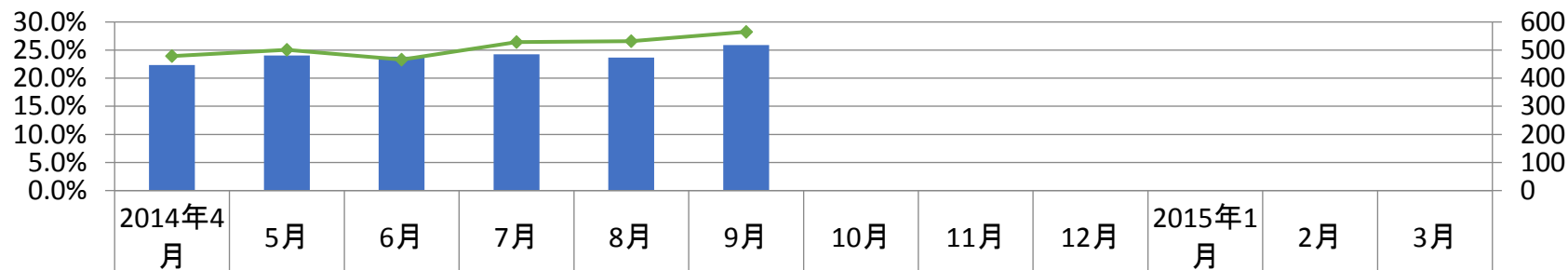


### 紹介率・紹介患者数



■ 紹介率	45.4%	42.7%	44.5%	44.6%	43.7%	45.1%						
◆ 紹介患者数	1,273	1,220	1,128	1,295	1,238	1,317						

### 逆紹介率・逆紹介患者数



■ 逆紹介率	22.3%	24.0%	23.8%	24.3%	23.7%	25.9%						
◆ 逆紹介患者数	479	501	466	528	532	565						