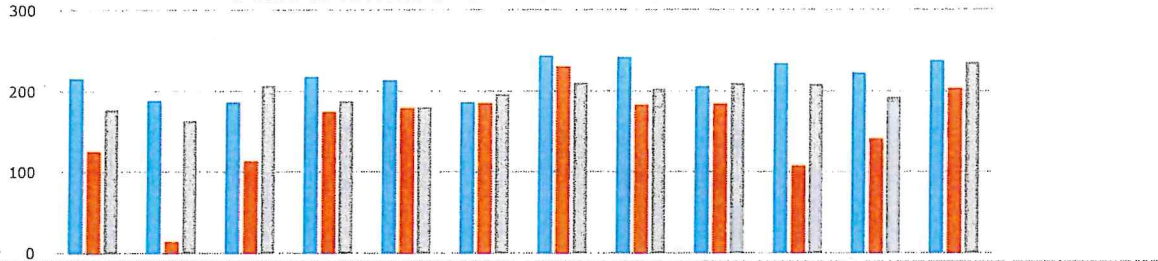


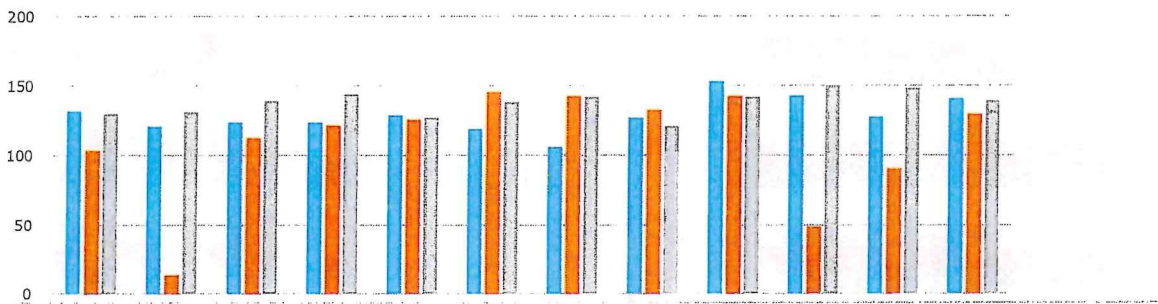
手術室内手術件数推移、ICU・CCU患者数推移、人工透析件数推移、院外処方箋発行枚数月別推移 (2019年度・2020年度・2021年度)

手術室内手術件数推移 (2019年度・2020年度・2021年度)



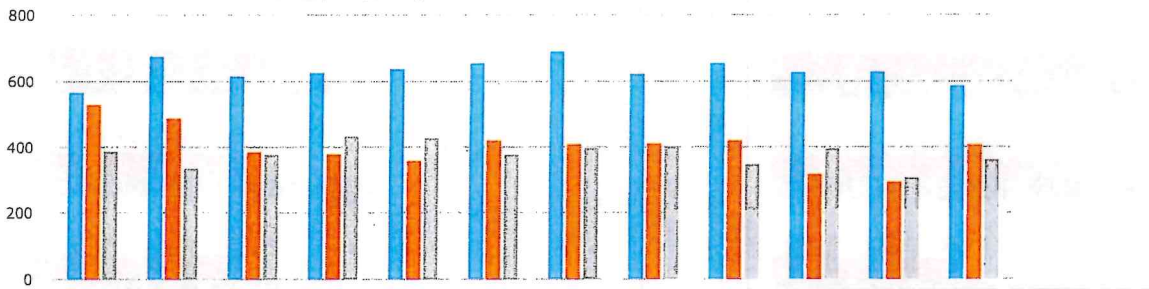
| 区分 | | 4月 | 5月 | 6月 | 7月 | 8月 | 9月 | 10月 | 11月 | 12月 | 1月 | 2月 | 3月 | 半期計 | 合計 |
|-------|--------|-----|-----|-----|-----|-----|-----|-----|-----|-----|-----|-----|-----|-------|-------|
| 手術室件数 | 2019年度 | 216 | 189 | 187 | 218 | 214 | 187 | 244 | 242 | 206 | 234 | 223 | 238 | 1,211 | 2,598 |
| | 2020年度 | 126 | 14 | 114 | 175 | 180 | 186 | 231 | 184 | 185 | 108 | 141 | 204 | 795 | 1,848 |
| | 2021年度 | 177 | 163 | 207 | 188 | 180 | 196 | 210 | 203 | 209 | 208 | 192 | 235 | 1,111 | 2,368 |

ICU・CCU患者数推移 (2019年度・2020年度・2021年度)



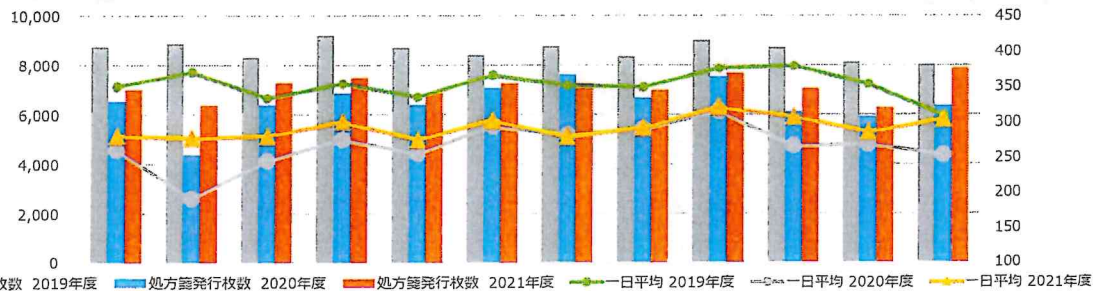
| 区分 | | 4月 | 5月 | 6月 | 7月 | 8月 | 9月 | 10月 | 11月 | 12月 | 1月 | 2月 | 3月 | 半期計 | 合計 |
|------------|--------|-----|-----|-----|-----|-----|-----|-----|-----|-----|-----|-----|-----|-----|-------|
| ICU・CCU患者数 | 2019年度 | 132 | 121 | 124 | 124 | 129 | 119 | 106 | 127 | 153 | 143 | 128 | 141 | 749 | 1,547 |
| | 2020年度 | 104 | 14 | 113 | 122 | 126 | 146 | 143 | 133 | 143 | 49 | 91 | 130 | 625 | 1,314 |
| | 2021年度 | 130 | 131 | 139 | 144 | 127 | 138 | 142 | 121 | 142 | 150 | 148 | 139 | 809 | 1,651 |

人工透析件数 (2019年度・2020年度・2021年度)



| 区分 | | 4月 | 5月 | 6月 | 7月 | 8月 | 9月 | 10月 | 11月 | 12月 | 1月 | 2月 | 3月 | 半期計 | 合計 |
|-------|--------|-----|-----|-----|-----|-----|-----|-----|-----|-----|-----|-----|-----|-------|-------|
| 人工透析数 | 2019年度 | 566 | 675 | 616 | 626 | 638 | 654 | 689 | 622 | 654 | 627 | 629 | 587 | 3,775 | 7,583 |
| | 2020年度 | 530 | 487 | 386 | 379 | 360 | 421 | 410 | 412 | 421 | 319 | 296 | 409 | 2,563 | 4,830 |
| | 2021年度 | 387 | 335 | 377 | 432 | 426 | 377 | 396 | 401 | 347 | 395 | 306 | 361 | 2,334 | 4,540 |

院外処方箋発行枚数 月別推移 (2019年度・2020年度・2021年度)



| 区分 | | 4月 | 5月 | 6月 | 7月 | 8月 | 9月 | 10月 | 11月 | 12月 | 1月 | 2月 | 3月 | 半期計 | 合計 |
|-----------|--------|-------|-------|-------|-------|-------|-------|-------|-------|-------|-------|-------|-------|--------|---------|
| 院外処方箋発行枚数 | 2019年度 | 8,755 | 8,892 | 8,341 | 9,198 | 8,721 | 8,417 | 8,775 | 8,367 | 9,019 | 8,715 | 8,121 | 8,020 | 52,324 | 103,341 |
| | 2020年度 | 6,527 | 4,408 | 6,378 | 6,888 | 6,395 | 7,059 | 7,616 | 6,670 | 7,541 | 6,123 | 5,910 | 6,340 | 37,655 | 77,855 |
| | 2021年度 | 7,032 | 6,388 | 7,304 | 7,508 | 6,892 | 7,272 | 7,263 | 7,007 | 7,691 | 7,064 | 6,294 | 7,891 | 42,396 | 85,606 |
| 一日平均 | 2019年度 | 350 | 371 | 334 | 354 | 335 | 366 | 351 | 349 | 376 | 379 | 353 | 308 | | |
| | 2020年度 | 261 | 192 | 245 | 276 | 256 | 294 | 282 | 290 | 314 | 266 | 269 | 254 | | |
| | 2021年度 | 281 | 278 | 281 | 300 | 276 | 303 | 279 | 292 | 320 | 307 | 286 | 304 | | |