

# 練馬光が丘病院 新病院の概要について

---

令和元年11月6日

公益社団法人地域医療振興協会

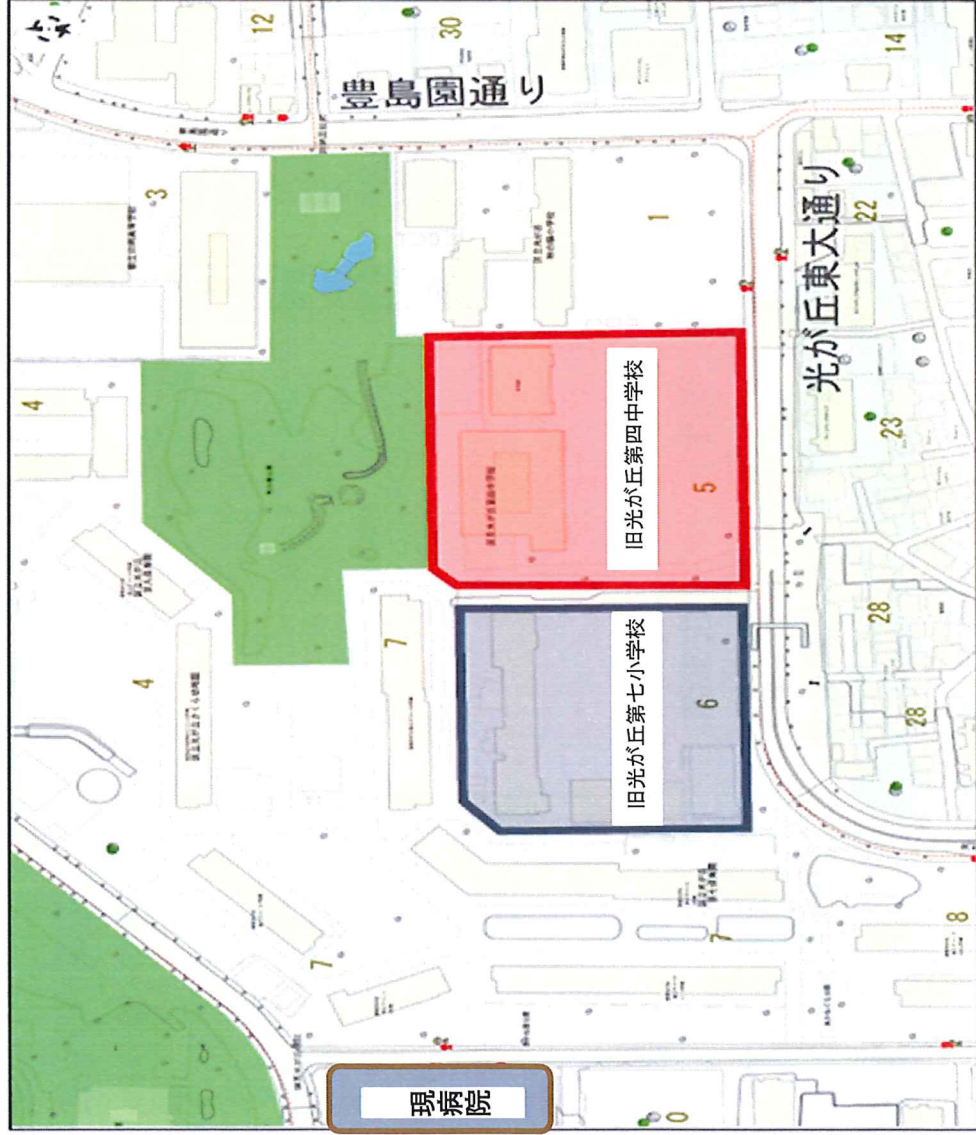
練馬光が丘病院

# 開院までのスケジュール（予定）

年度	平成29年度 (2017年度)	平成30年度 (2018年度)	平成31年度 令和元年度 (2019年度)	令和2年度 (2020年度)	令和3年度 (2021年度)	令和4年度 (2022年度)
協会		基本設計	説明会 実施設計	工事	機器整備・移転準備	開院（10月頃）
練馬区	基本構想策定	光四中 閉校	光四中 施設除却			



# 予定地及び建物の概要



予定地及び建物の概要	
建設地	旧光が丘第四中学校 (練馬区光が丘2-5-1)
敷地面積	15,000.76㎡
病床数	457床
駐車台数	140台
階数	地上7階建て(高さ:約30m)
延床面積	36,645.11㎡
建築面積	8,777.88㎡

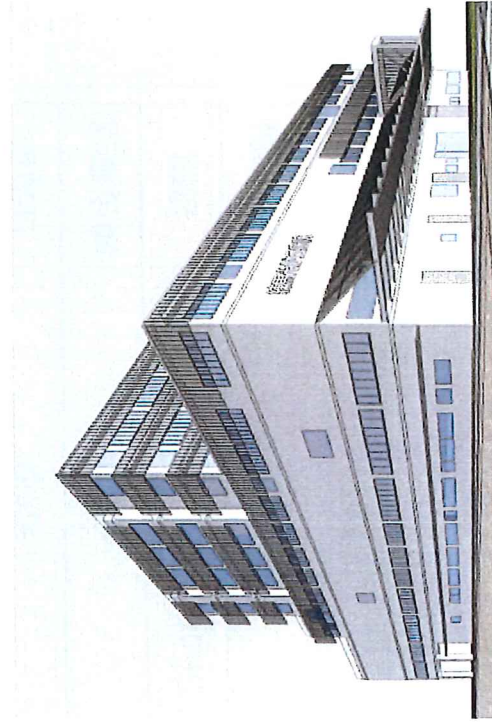
※今後の行政手続等の中で、面積等に変更が生じる可能性があります。



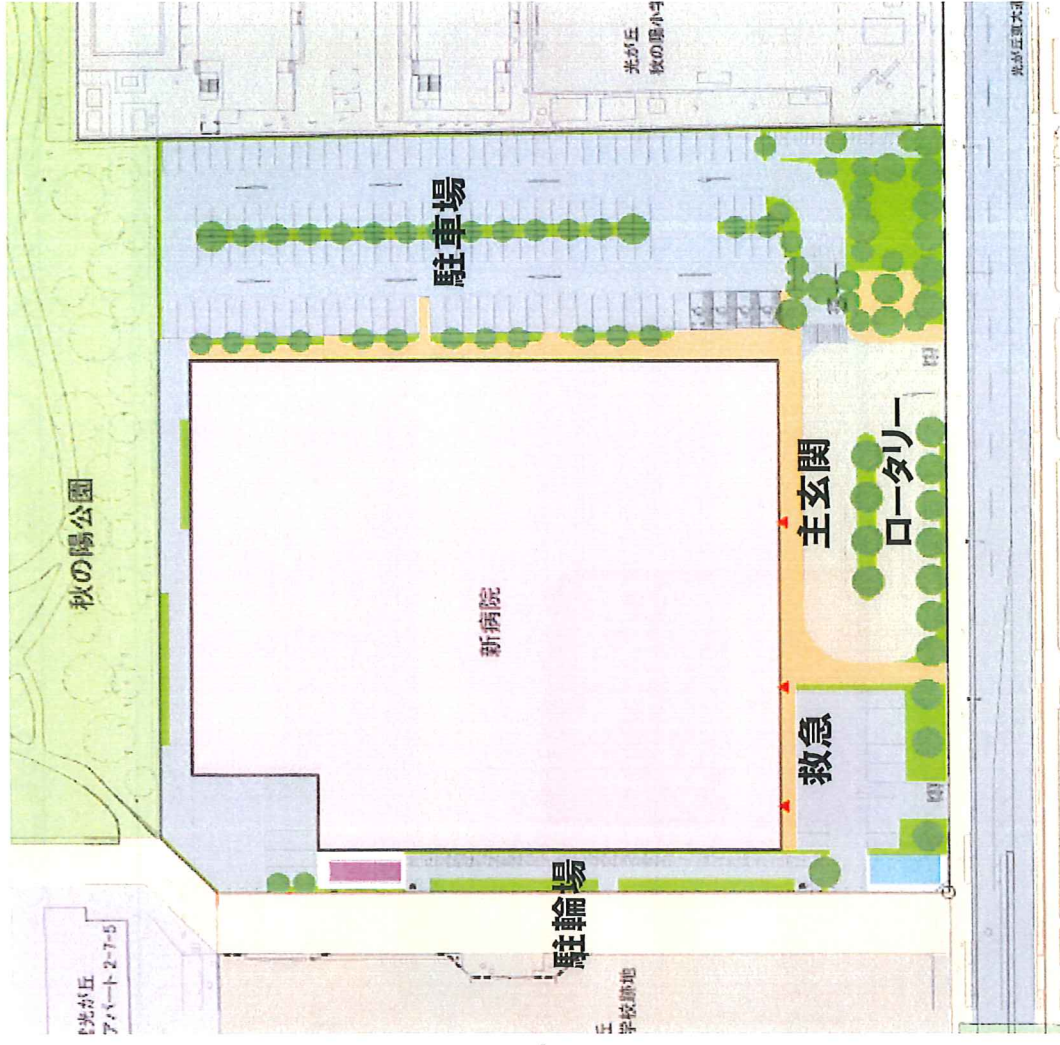
## フロアイメージ

7階	一般病棟45床、地域包括ケア病棟50床
6階	一般病棟45床、一般病棟46床
5階	一般病棟45床、一般病棟46床
4階	小児病棟28床(新生児治療室含む)、産婦人科病棟30床、分娩室、回復期/ヒリリ病棟50床、リハビリ室
3階	ICU・CCU14床、HCU16床、手術室8室、一般病棟46床
2階	外来、透析治療室、化学療法室等
1階	総合受付、外来、救急治療室、放射線診断室(MRI、CT、X線)内視鏡検査室、防災倉庫、売店、カフェ、院内保育所等

## 外観イメージ



## 施設配置図



## 病床数

現病院の342床から115床増床し、457床とします

	現病院	新病院
一般病床	342 床	357 床
ICU	6 床	14 床
HCU	— 床	16 床
その他急性期病床	336 床	327 床
回復期病床	— 床	100 床
地域包括ケア病床	— 床	50 床
回復期リハビリテーション病床	— 床	50 床
合計	342 床	457 床



# 了救急医療

救急初療室



手術室



ICU

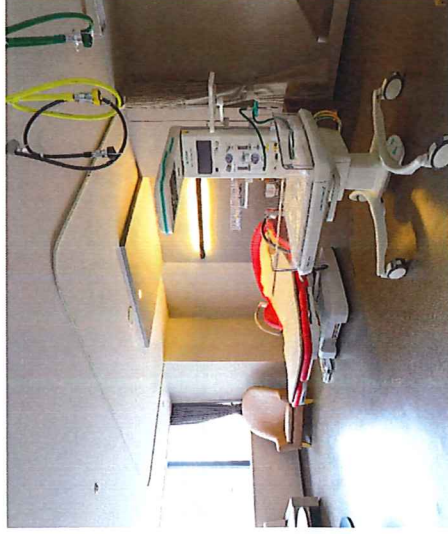


- 救急初療室の拡張
- 感染症用診察室の増設(1室→2室程度)
- 手術室の増設(5室→8室程度)
- ICUの増設(6床→14床)
- HCUの新設(16床)
- 血管造影室の増設(1室→3室程度)

※写真はイメージであり、実際とは異なります。次頁以降の写真も同様です。

# イ 周産期医療 / ウ 小児医療

LDR



- 産婦人科病床の増設(19床→30床)
- LDRの増設(1室→4室程度)

小児用病床



- 個室病床の新設による感染症対応の充実



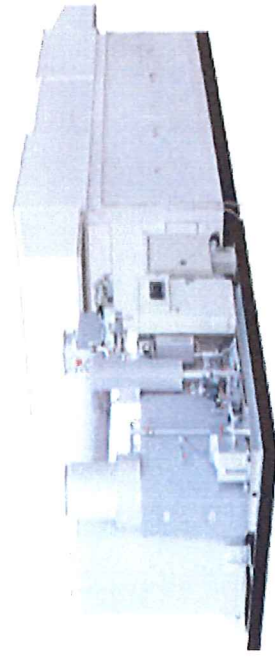
## 工 災 害 時 医 療

### 免震装置



- 免震装置の設置
- 応急治療スペースの確保  
(待合等への医療ガス、電源設置)
- 防災倉庫の拡張
- ガスコジェネレーションシステムの導入
- 医療救護所との連携  
(通路確保、電気供給)

### ガスコジェネレーションシステム



※ ヤンマー株式会社提供



## 才回復期機能

## ／ 力 齒科・口腔外科の新設

### リハビリテーション室



- 地域包括ケア病床を新設し、状態の安定した患者の入院診療に対応
- 回復期リハビリテーション病床を新設し、手厚いリハビリテーションを実施
- リハビリテーション室を拡張し、退院後の外来リハビリテーションによるフォローに対応

### 齒科・口腔外科



- 齒科・口腔外科を新設し、合併症のある患者の齒科診療に対応



# 日影図 (時刻日影) ※冬至における日影

