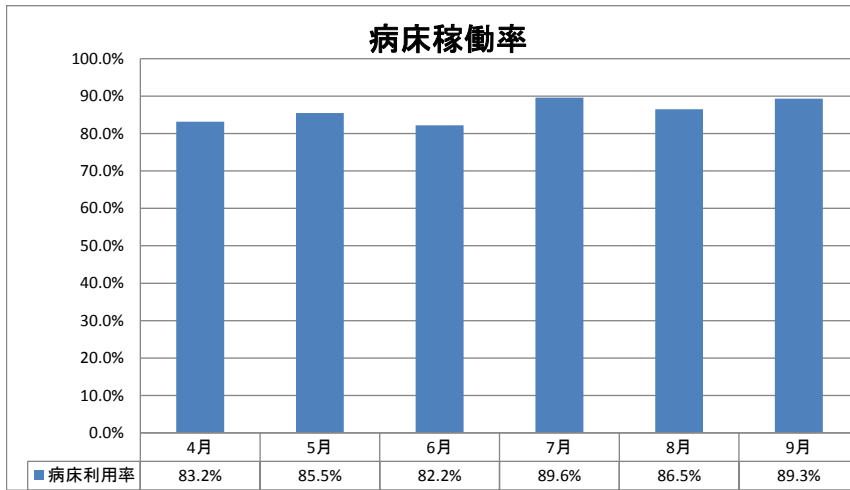


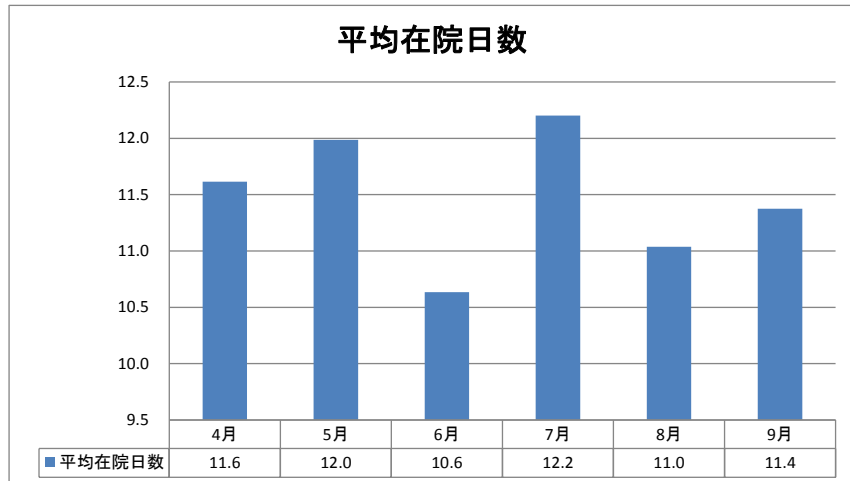
## 平成29年度 病床稼働率

	4月	5月	6月	7月	8月	9月
病床利用率	83.2%	85.5%	82.2%	89.6%	86.5%	89.3%



## 平成29年度 平均在院日数

	4月	5月	6月	7月	8月	9月
平均在院日数	11.6	12.0	10.6	12.2	11.0	11.4



## 平成29年度 救急入院率

	4月	5月	6月	7月	8月	9月
緊急入院率	16.4%	15.3%	17.5%	14.9%	16.7%	17.4%

