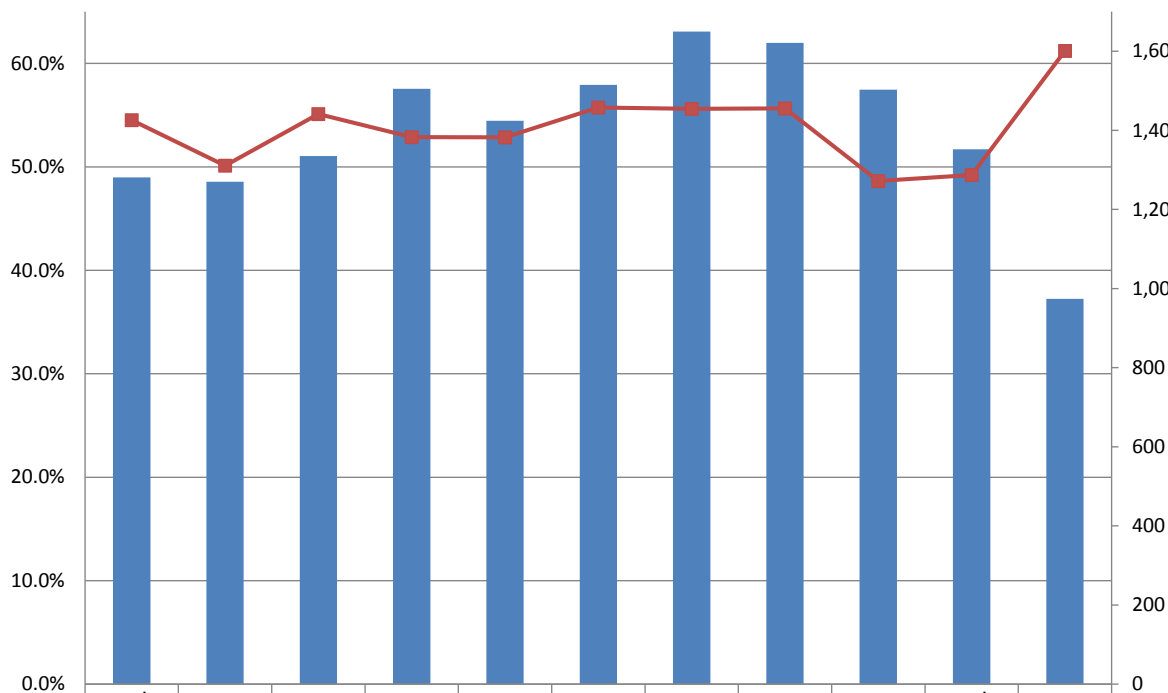
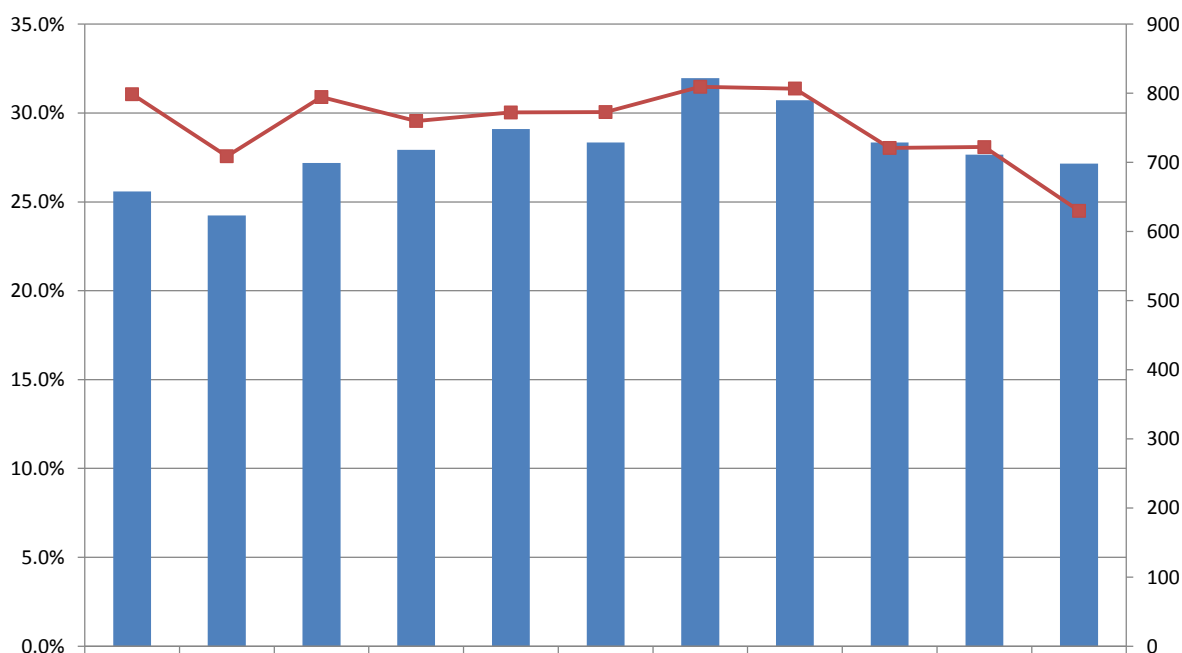


紹介率・紹介患者数



	2016年4月	5月	6月	7月	8月	9月	10月	11月	12月	2017年1月	2月
紹介患者数	1,281	1,270	1,335	1,505	1,424	1,515	1,650	1,621	1,503	1,352	974
紹介率	54.5%	50.1%	55.1%	52.9%	52.8%	55.7%	55.6%	55.7%	48.6%	49.2%	61.2%

逆紹介率・逆紹介患者数



	2016年4月	5月	6月	7月	8月	9月	10月	11月	12月	2017年1月	2月
逆紹介患者数	658	623	699	718	748	729	822	790	729	711	698
逆紹介率	31.1%	27.6%	30.9%	29.5%	30.0%	30.0%	31.5%	31.4%	28.0%	28.1%	24.5%